

## Rando du côté de par chez nous

-----

Départ des voitures dimanche 16 décembre 2018 à 8h30 précises du parking des arènes.

### Trajet :

Teyran ... un peu de voiture mais pas loin  
Compter moins de 15 km et pas plus de 17 mn de conduite.

### Difficulté :

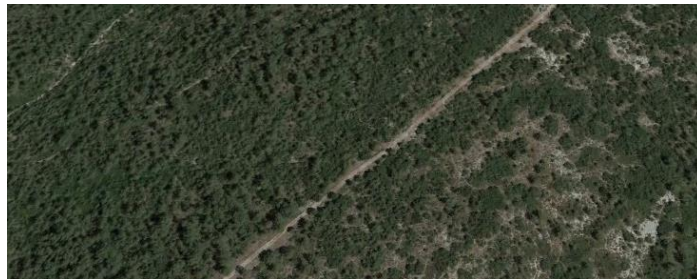
Cette randonnée d'hiver ne présente aucune difficulté, quoique nécessitant tout de même:

- le franchissement de 4 cols, successivement à +45m, +59m, + 48m et +62m.
- une aptitude psychologique à parcourir les 16 Km.
- supporter des chaussures de marche pendant 5h.
- la promiscuité de personnes diverses.
- La traversée de 2 routes goudronnées.

### Descriptif:

De bons chemins ou sentiers boisés, une vue tout à fait intéressante sur les reliefs voisins et un coin pique nique idéal.

Une idée du parcours par cette vue aérienne caractéristique



Que dire de plus? Vous savez tout...

En cas de doute sur les conditions météo, regardez vos mails.

Armand Rémy 06 13 54 51 36

Gilbert Gobbo 06 73 35 28 44